

RN 141 – SECTION CHASSENEUIL-SUR- BONNIEURE – ROUMAZIÈRES-LOUBERT

DOSSIER DE DEMANDE D'AUTORISATION ENVIRONNEMENTALE – VOLET C1 :
DOSSIER DE DEMANDE DE DÉROGATION EXCEPTIONNELLE DE DESTRUCTION ET/OU DE
DÉPLACEMENT D'ESPÈCES PROTÉGÉES AU TITRE DES ARTICLES L.411-1 ET L.411-2 DU CODE
DE L'ENVIRONNEMENT

17 novembre 2023



 egis

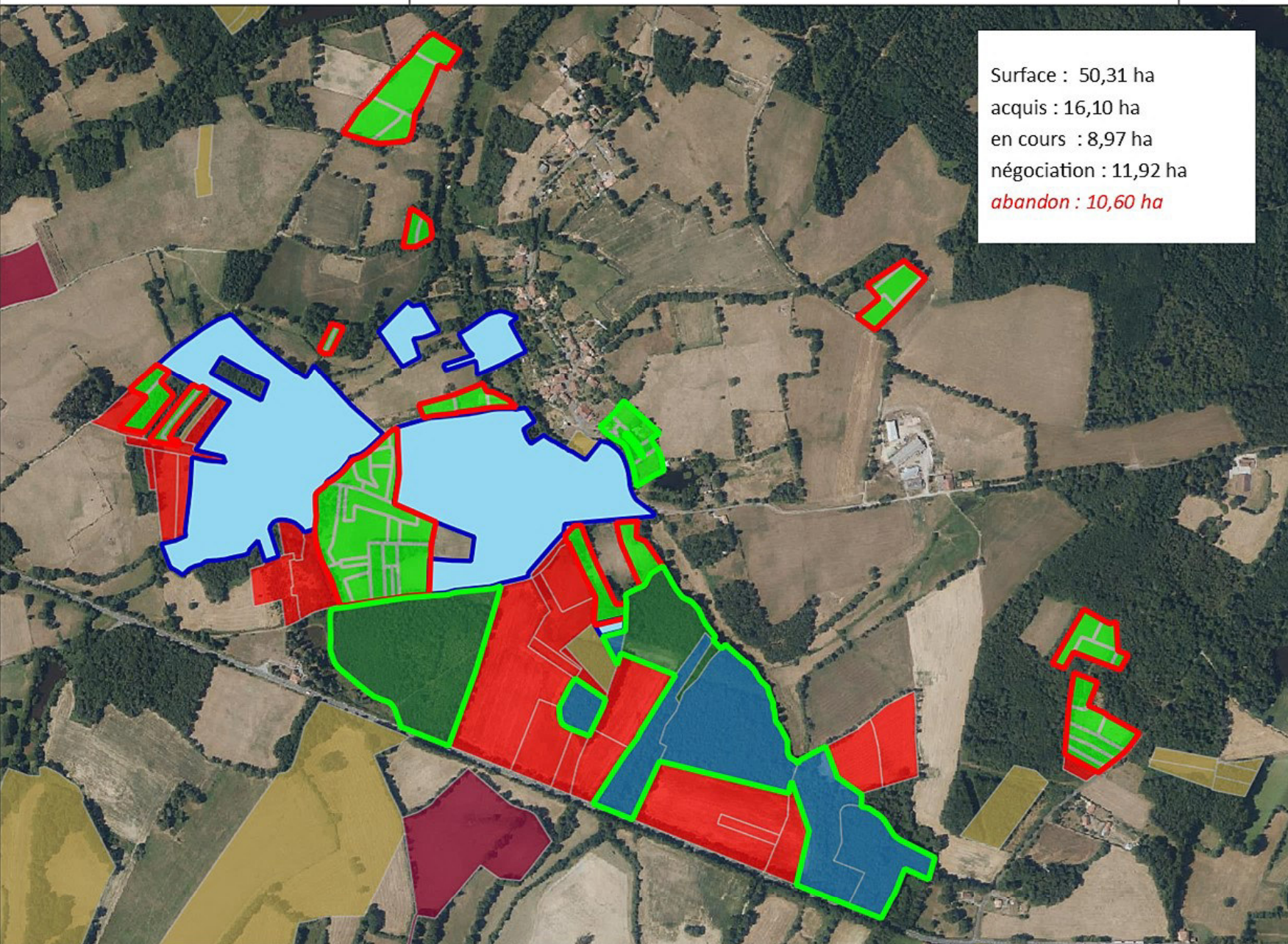
ATLAS CARTOGRAPHIQUE SITES COMPENSATOIRES

Etat des recherches foncières des mesures compensatoires

RN141 Mise à 2x2 voies entre Chasseneuil et Roumazières

Mamoussoux

Communes de Terres-de-Haute-Charente
(La Péruse) et Exideuil-sur-Vienne (16)



emprise RN141 ROEX

Périmètre du diagnostic

2020

2022

2023

Etat de la recherche foncière

acquis

en cours

en négociation

contact

échec négociations

abandon négociation

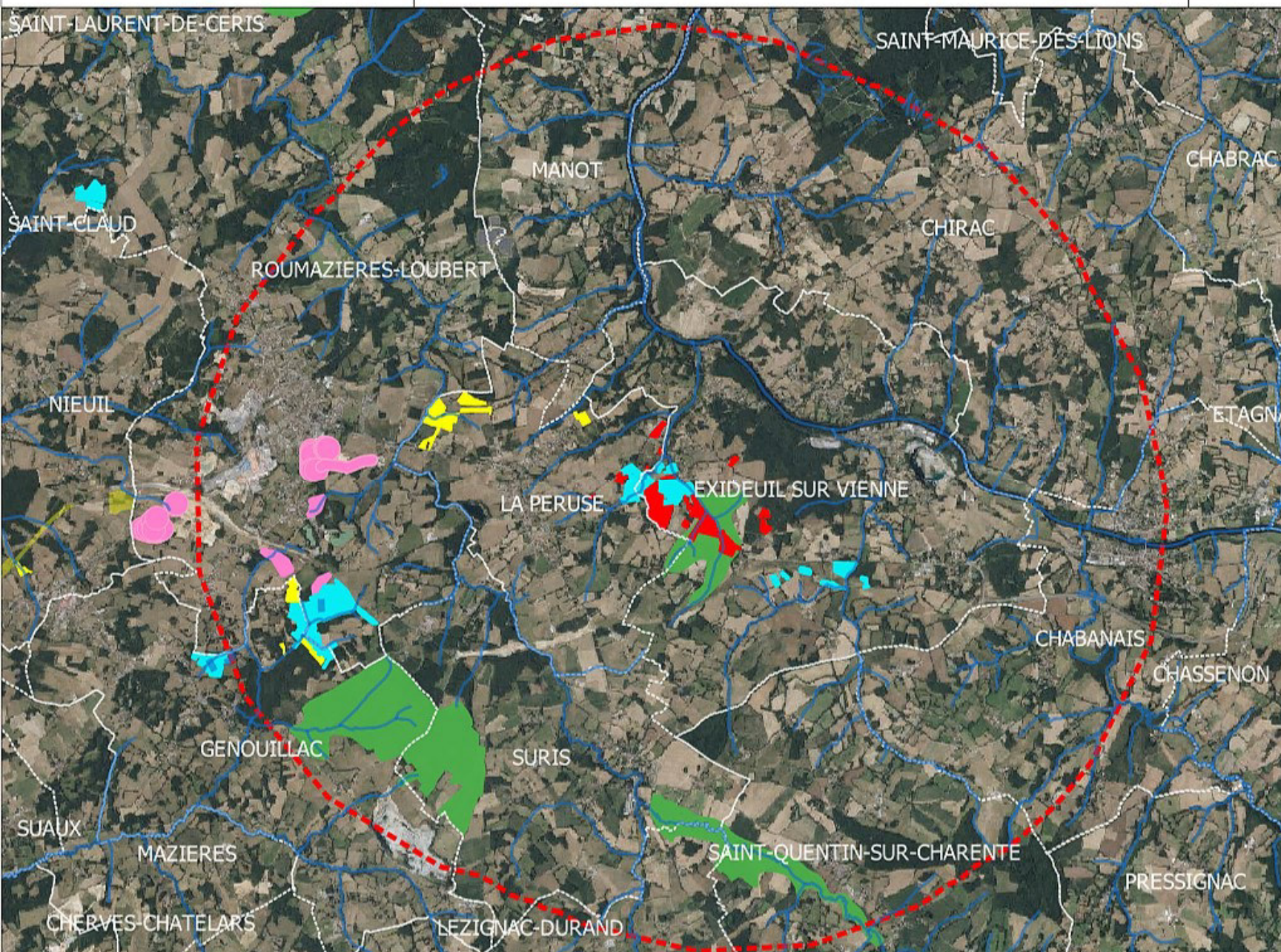
0 100 200 m



Zonages environnementaux

Site compensatoire de Mamoussoux

RN141 Mise à 2x2 voies
entre Chasseneuil et Roumazières



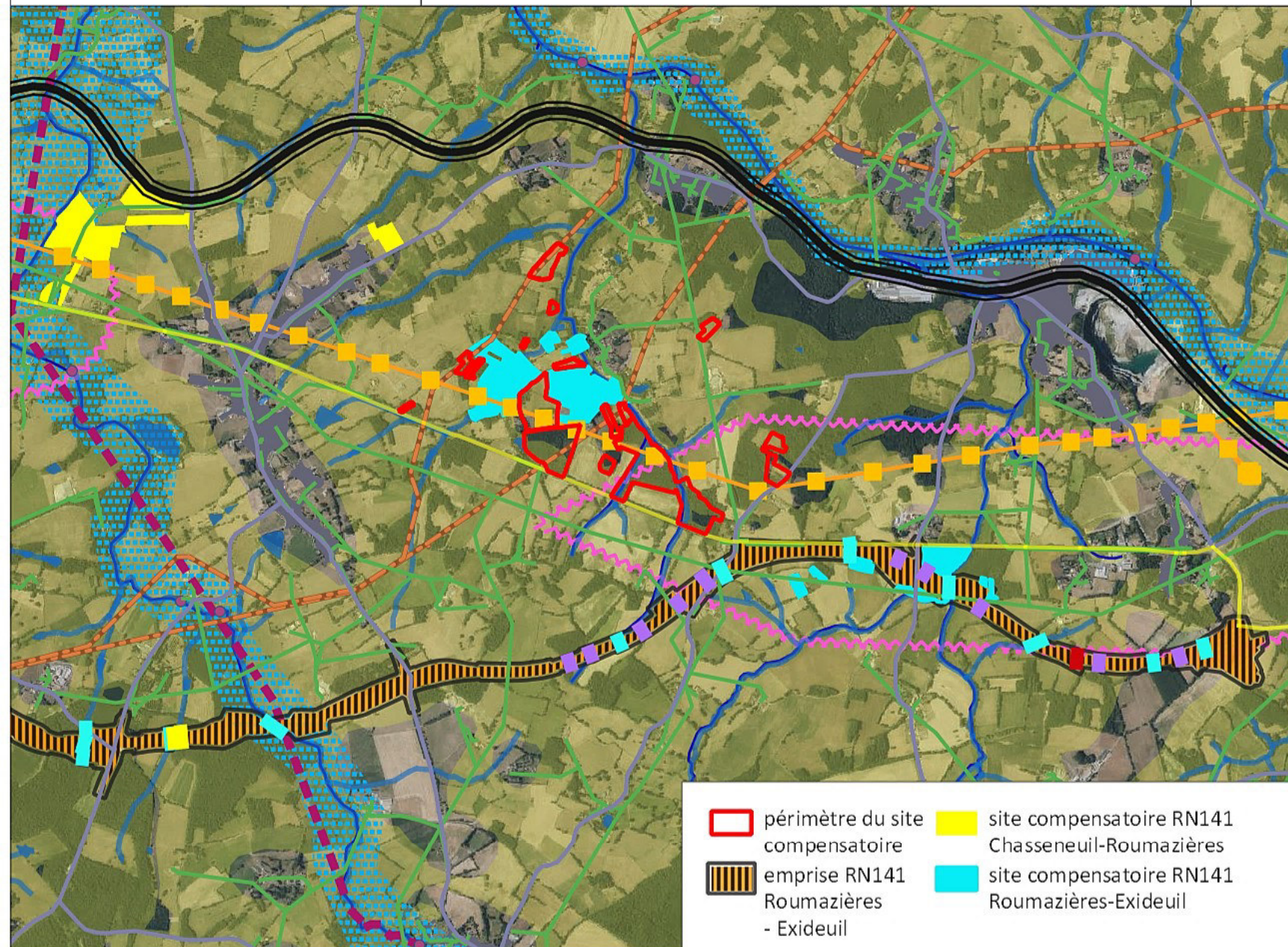
- site compensatoire
- périmètre à 5 km
- emprise du projet routier
- site compensatoire RN141 Chasseneuil-Roumazières
- site compensatoire RN141 Roumazières-Exideuil
- mesures compensatoires
- ZICO
- ZNIEFF type 1
- ZNIEFF type 2
- Arrêté de Protection de Biotope
- cours d'eau
- limites communales

0 1 2 km





- Composante bleue régionale
- Autres continuités aquatiques (BD Carthage)
- Réservoirs de biodiversité (à préserver)**
- Pelouses sèches calcicoles
- ▨ Pelouses sèches calcicoles situées sur des RB forêts et landes
- Forêts et landes
- Plaines ouvertes
- Systèmes bocagers
- APPB* chiroptère
- Milieux littoraux :**
- Estran
- Milieux littoraux continentaux
- Milieux humides :**
- Vallées
- Autres secteurs humides, marais
- Corridors écologiques**
- Corridors d'importance régionale, à préserver ou à remettre en bon état (tracé indicatif)
- Corridors pelouses sèches calcicoles (pas japonais)
- Zone de corridors diffus
- ÉLÉMENTS FRAGMENTANTS**
- Infrastructures linéaires de transport**
- Autoroutes ou type "autoroutier"
- Liaisons principales
- Voies ferrées électrifiées
- Fuseau LGV Sud-Europe-Atlantique
- Zones urbanisées**
- Zones urbanisées denses
- Risque de fragmentation**
- Obstacle à l'écoulement
- Secteurs à enjeux pour assurer les continuités biologiques des vallées (tracé indicatif)
- Autre zone de conflit potentiel
- ÉLÉMENTS POTENTIELLEMENT RECONNECTANTS**
- △ Grande faune
- Petite faune
- AUTRES ÉLÉMENTS**
- Limites de la région
- Limites des départements
- Limites des communes
- Zones urbanisées
- Zones agricoles
- Zones forestières
- Surfaces en eau



Continuités écologiques

- Zone de corridor diffus
- Corridors d'importance régionale, à préserver ou à remettre en état
- Vallées humides
- cours d'eau
- ouvrage hydraulique
- passage petite faune
- batracoduc
- passage agricole

Éléments fragmentants

- Réseau électrique HT
- Réseau de transport de gaz
- Voie ferrée
- Route nationale
- Route départementale
- Obstacles à l'écoulement
- Zones urbanisées denses
- Autre zone de conflit potentiel

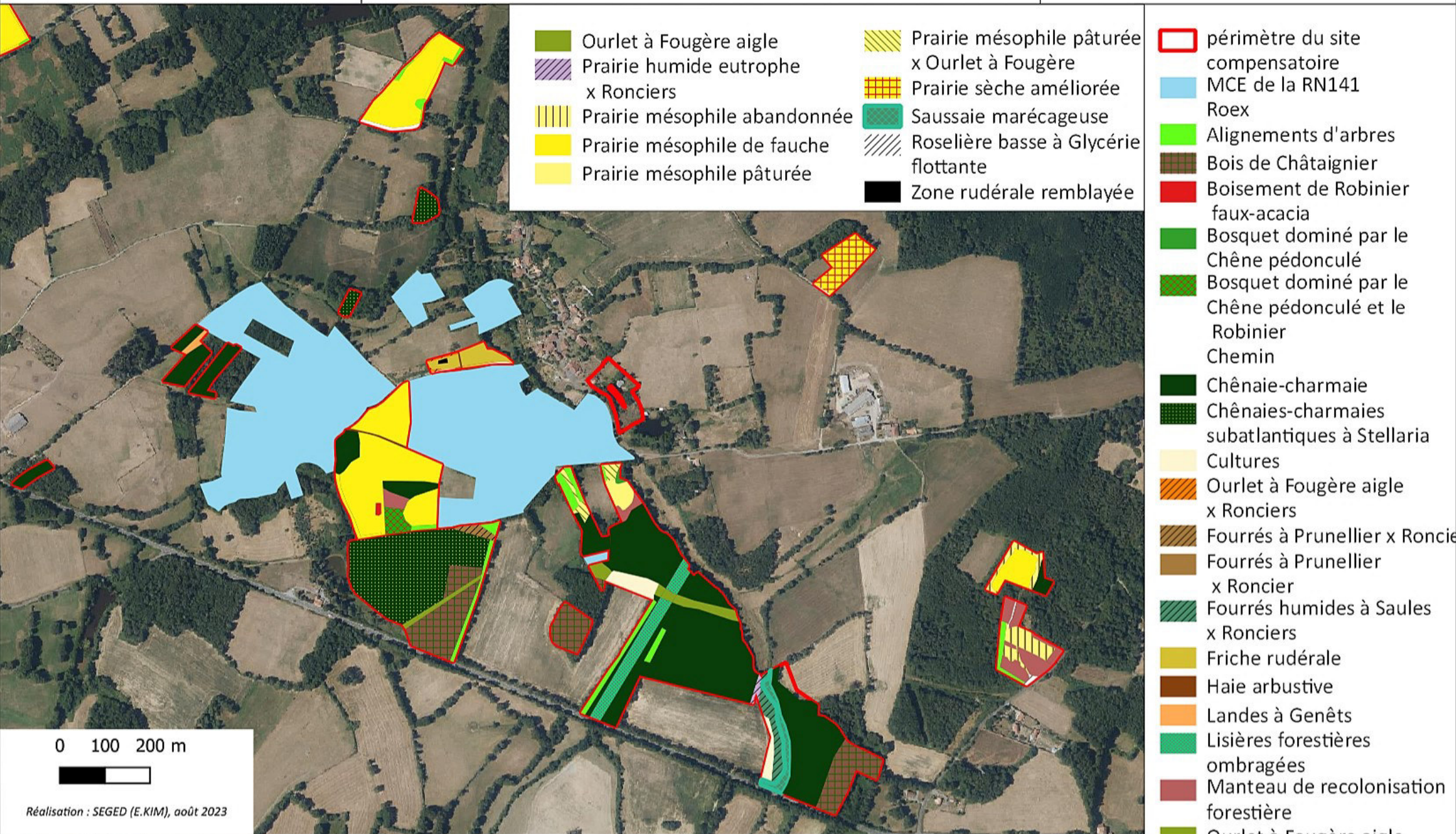
- périmètre du site compensatoire
- site compensatoire RN141 Chasseneuil-Roumazières
- emprise RN141 Roumazières - Exideuil
- site compensatoire RN141 Roumazières-Exideuil

0 500 1 000 m

Habitats naturels avant restauration

Site compensatoire de Mamoussoux

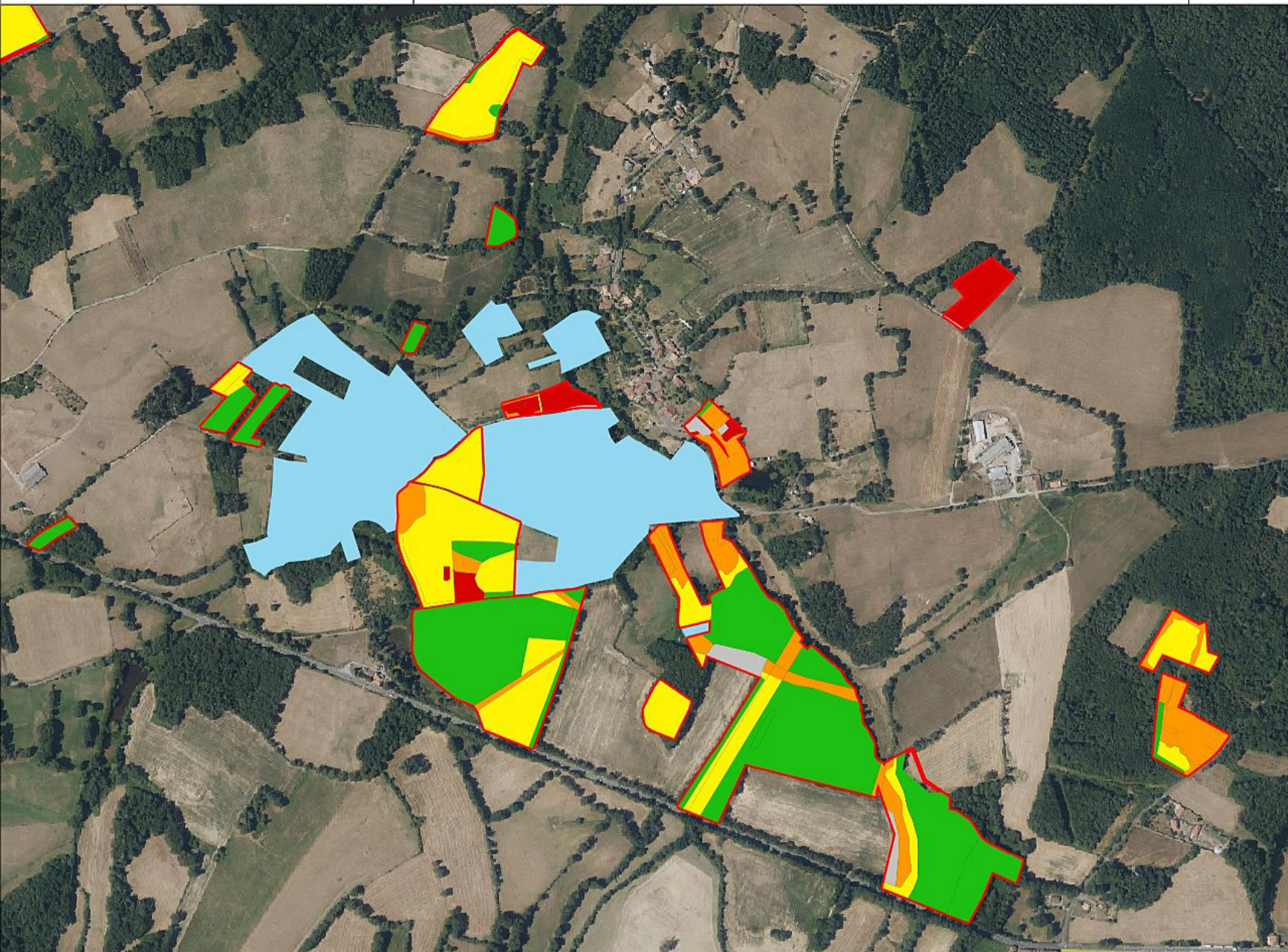
RN141 Mise à 2x2 voies
section Chasseneuil -Roumazières



Etat de conservation des habitats naturels avant restauration

Site compensatoire de Mamoussoux

RN141 Mise à 2x2 voies
section Chasseneuil -Roumazières



-  périmètre du site compensatoire
-  MCE de la RN141 Roex
-  emprise RN141 ROEX

Evaluation de l'état de conservation

-  bon
-  moyen
-  dégradé
-  mauvais
-  non applicable

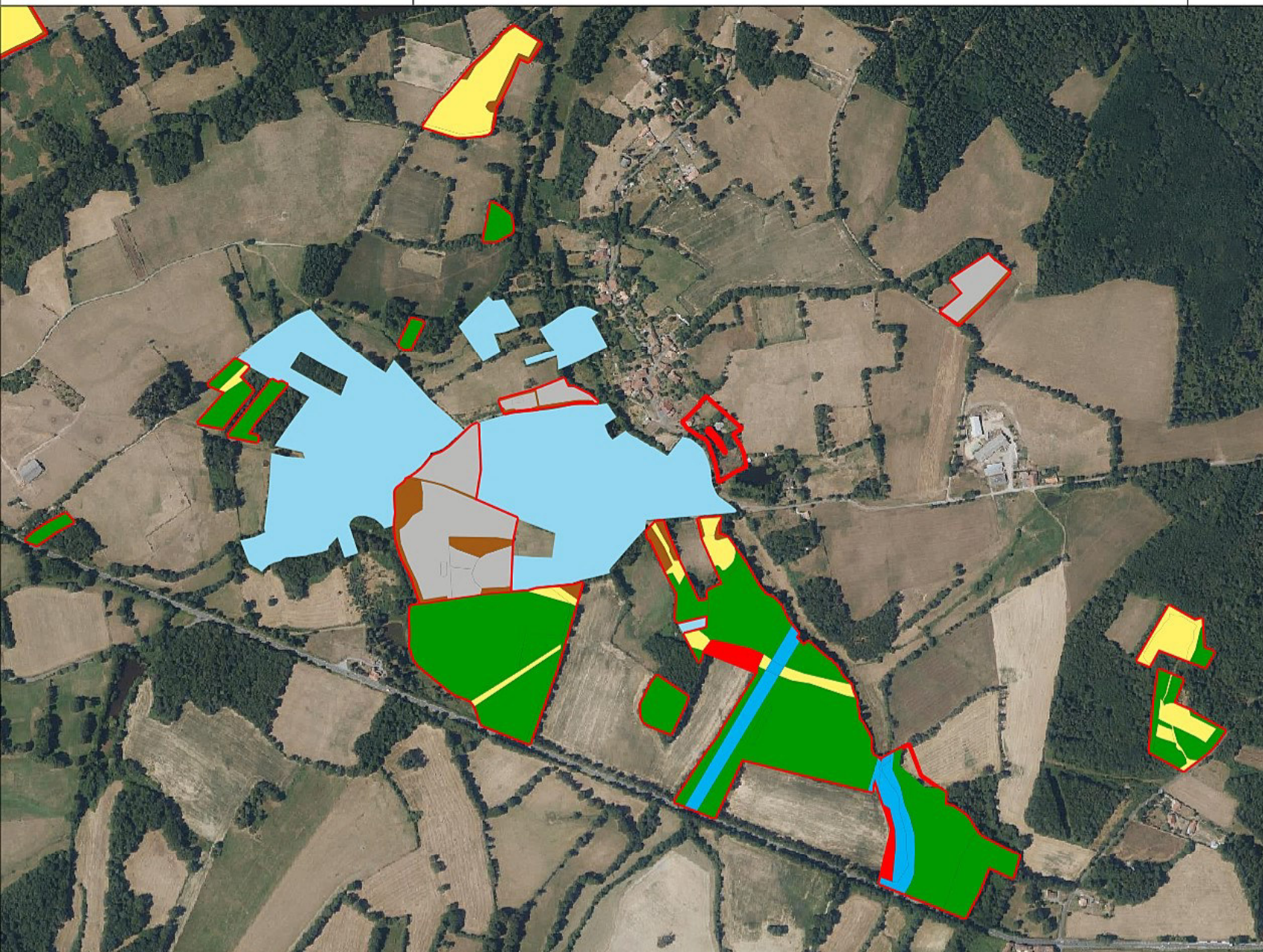
0 100 200 m



Objectifs des mesures compensatoires par grands milieux après restauration

Site compensatoire de Mamoussoux

RN141 Mise à 2x2 voies
section Chasseneuil -Roumazières



-  périmètre du site compensatoire
-  MCE de la RN141 Roex

Objectifs MCE

-  Milieux forestiers
-  Milieux ouverts
-  Milieux arbustifs
-  Milieux humides
-  Milieux anthropiques
-  Défavorable

0 100 200 m

